

## Kurzbericht



Alexianer Hotel am Wasserturm | ©Hotel am Wasserturm

## Alexianer Hotel am Wasserturm

Alexianerweg 9  
48163 Münster

Tel: +49 2501 96623100

hotel-wasserturm@alexianer.de  
<https://hotel-am-wasserturm.alexianer.de/>

### Herzlich willkommen!

Das Alexianer Hotel am Wasserturm, liegt eingebettet in die münsterländische Parklandschaft in Münster Amelsbüren. Es bietet Raum, Verpflegung und technische Möglichkeiten für Tagungen sowie Komfort für die Nacht.

Einst wurde unser Gebäude durch den anliegenden Krankenhauskomplex und die Wohnbereiche für Menschen mit Behinderung genutzt. Der historische Wasserturm stammt aus dem Jahr 1911. Mit dem Umbau zum Hotel (im Jahr 2016) wurden alle Gemäuer kernsaniert, dennoch wurde der alte Charme erhalten, um auch langfristig die Geschichte des Hauses sichtbar und erlebbar zu machen.

Das Hotel ist ein Inklusionsbetrieb. Es schafft Arbeitsplätze für insgesamt 31 Mitarbeiter, davon 14 mit einer anerkannten Behinderung zusätzlich gehören 4 Auszubildenden zum Team des Alexianer Hotel am Wasserturm. Ob im Service, an der Rezeption oder auch bei der Zubereitung der kulinarischen Angebote – das ganze Team ist täglich darum bemüht, den Aufenthalt so angenehm wie möglich zu gestalten.

# PRÜFERGEBNIS

---

für

## Alexianer Hotel am Wasserturm

48163 Münster, Zertifikats-ID: PA-01584-2023



Dieses Angebot wurde nach den Kriterien  
der bundesweiten Kennzeichnung

**»Reisen für Alle«**

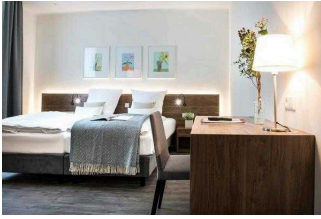
eingestuft und ist berechtigt, im Zeitraum

**August 2023 – Juli 2026**

die Auszeichnung

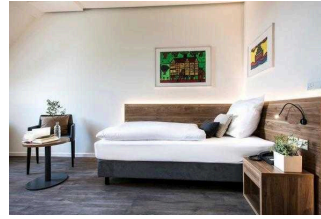
**»Barrierefreiheit geprüft«**

sowie die dazu gehörigen Piktogramme zu führen  
und vertragsgemäß zu nutzen.



Alexianer Hotel am Wasserturm

©Hotel am Wasserturm



Alexianer Hotel am Wasserturm

©Hotel am Wasserturm



Alexianer Hotel am Wasserturm

©Hotel am Wasserturm



Alexianer Hotel am Wasserturm

©Hotel am Wasserturm



Alexianer Hotel am Wasserturm

©Hotel am Wasserturm

---

## Überblick

### Barrierefreiheit auf einen Blick

- Parkplatz für Menschen mit Behinderung
- Vier barrierefrei konzipierte Zimmer
- Gebäude stufenlos zugänglich
- Alle für den Gast nutzbaren und erhobenen Räume und Einrichtungen sind stufenlos oder über einen Aufzug erreichbar
- 86 cm Mindestbreite aller erhobenen Durchgänge/Türen
- WC für Menschen mit Behinderung
- Schwellenlose, große Dusche
- Duschstuhl oder -sitz vorhanden
- Assistenzhunde willkommen
- Klingeln oder Anklopfen an die Zimmertür wird durch ein Blinksignal angezeigt
- Induktive Höranlage im Tagungsraum Aachen und Antwerpen

# Informationen für Menschen mit Gehbehinderung und Rollstuhlfahrer

Alle prüfrelevanten Bereiche erfüllen die Qualitätskriterien der Kennzeichnung „**Barrierefreiheit geprüft – barrierefrei für Menschen mit Gehbehinderung und teilweise barrierefrei für Rollstuhlfahrer**“.

Einige **Hinweise zur Barrierefreiheit** haben wir nachfolgend zusammengestellt. Detaillierte Angaben finden Sie im Prüfbericht am Ende des Textes.

- Es gibt zwei gekennzeichnete Parkplätze für Menschen mit Behinderung (Stellplatzgröße: 345 cm x 500 cm).
- Der Weg vom Parkplatz zum Eingang ist 14 m lang. Er ist leicht begeh- und befahrbar und hat eine maximale Längsneigung von 4 % über eine Strecke von 12 m.
- Das Gebäude ist stufenlos zugänglich.
- Alle für den Gast nutzbaren und erhobenen Räume und Einrichtungen sind stufenlos oder über Aufzüge zugänglich.
- Die Aufzugkabine ist 132 cm x 204 cm groß. Der Aufzug zum Tagungsraum Kubus ist 135cm x 165 cm groß.
- Alle für den Gast nutzbaren und erhobenen Türen/Durchgänge sind mindestens 90 cm breit. Ausnahmen: die Tagungsraumtüren sind 86 cm breit.
- Die Rezeption ist an der niedrigsten Stelle 75 cm hoch.
- Im Restaurant/Frühstücksraum sind unterfahrbare Tische vorhanden (Maximalhöhe 80 cm, Unterfahrbarekeit in einer Höhe von 67 cm und einer Tiefe von 30 cm).
- Angebotene Hilfsmittel: Rollstuhl, höhenverstellbares Pflegebett (betriebseigen), Toilettenstuhl

## Zimmer 102 (Doppelzimmer, Erdgeschoss)

- Die Bewegungsflächen betragen:  
vor wesentlichen, feststehenden Einrichtungsgegenständen (z.B. Schrank) mindestens 150 cm x 150cm;  
links neben dem Bett 72 cm x 200 cm und rechts neben dem Bett 130 cm x 250cm.
- Das Bett ist 55 cm hoch.
- Ein Pflegebett kann zur Verfügung gestellt werden.
- Die Bewegungsflächen im Bad betragen:  
vor dem WC und vor dem Waschbecken mindestens 150 cm x 150 cm;  
links neben dem WC 167 cm x 55 cm und rechts neben dem WC 40 cm x 55 cm.
- Es sind links und rechts vom WC Haltegriffe vorhanden. Die Haltegriffe sind hochklappbar.
- Das Waschbecken ist eingeschränkt unterfahrbar.
- Der Spiegel ist im stehen und Sitzen einsehbar.
- Die Dusche ist schwellenlos zugänglich und 150 cm x 150 cm groß.
- Es sind Haltegriffe in der Dusche vorhanden.
- Es ist ein Duschsitz vorhanden oder kann bei Bedarf bereitgestellt werden.
- Es ist ein Alarmauslöser vorhanden.

## Zimmer 210 (Einzelzimmer, 2. OG)

- Die Bewegungsflächen betragen:  
vor wesentlichen, feststehenden Einrichtungsgegenständen (z.B. Schrank) 150 cm x 330cm;  
rechts neben dem Bett 220 cm x 290cm, links steht das Bett an der Wand.
- Das Bett ist 55 cm hoch.
- Ein Pflegebett kann zur Verfügung gestellt werden.
- Die Bewegungsflächen im Bad betragen:  
vor/hinter der Tür, vor dem WC und vor dem Waschbecken mindestens 150 cm x 150 cm;  
links neben dem WC 40 cm x 55 cm und rechts neben dem WC 89 cm x 55 cm.
- Es sind links und rechts vom WC Haltegriffe vorhanden. Die Haltegriffe sind hochklappbar.
- Das Waschbecken ist eingeschränkt unterfahrbar.
- Die Dusche ist schwellenlos und 150 cm x 150 cm groß.
- Es ist ein Duschsitz vorhanden oder kann bei Bedarf bereitgestellt werden.
- Es sind Haltegriffe in der Dusche vorhanden.
- Es ist ein Alarmauslöser vorhanden.

## Öffentliches WC für Menschen mit Behinderung (Erdgeschoss)

- Die Bewegungsflächen betragen:  
vor/hinter der Tür mindestens 140 cm x 145 cm; vor dem WC 220 cm x 106 cm; vor dem  
Waschbecken 146 cm x 158 cm;  
links neben dem WC 38 cm x 55 cm und rechts neben dem WC 66 cm x 55 cm.
- Es sind links und rechts vom WC Haltegriffe vorhanden. Der rechte Haltegriff ist  
hochklappbar.
- Das Waschbecken ist eingeschränkt unterfahrbar.
- Es ist ein Alarmauslöser vorhanden.

# Informationen für Menschen mit Hörbehinderung und gehörlose Menschen

Alle prüfrelevanten Bereiche erfüllen die Qualitätskriterien der Kennzeichnung „**Barrierefreiheit geprüft – barrierefrei für Menschen mit Hörbehinderung und für gehörlose Menschen**“.

Einige **Hinweise zur Barrierefreiheit** haben wir nachfolgend zusammengestellt. Detaillierte Angaben finden Sie im Prüfbericht.

- Es gibt einen optisch wahrnehmbaren Alarm in den Zimmern 102 und 210 (inkl. Sanitärbereich).
- Es gibt eine induktive Höranlage in den Tagungsräumen Aachen und Antwerpen.

- Ein abgehender Notruf im Aufzug wird nur akustisch bestätigt. Alternativ sind Treppen vorhanden.
- Im Restaurant/Frühstücksraum sind Tische mit heller und blendfreier Beleuchtung vorhanden, an denen keine Lampen stehen oder hängen, die das Gesichtsfeld bzw. den Blickkontakt stören. Es gibt einen Sitzbereich mit geringen Umgebungsgeräuschen (z.B. Sitzecke, separater Raum).
- Im Zimmer 210 und 102 (Einzelzimmer und Doppelzimmer) ist mindestens eine frei verfügbare Steckdose in der Nähe des Bettes vorhanden.
- Das Klingeln oder Anklopfen an die Zimmertür wird durch ein Blinksignal angezeigt, welches in allen Räumen wahrgenommen werden kann.
- Es wird W-LAN angeboten.

## Informationen für Menschen mit Sehbehinderung und blinde Menschen

Einige **Hinweise zur Barrierefreiheit** haben wir nachfolgend zusammengestellt. Detaillierte Angaben finden Sie im Prüfbericht am Ende des Textes.

- Assistenzhunde dürfen in alle relevanten Bereiche/Räume mitgebracht werden.
- Der Eingang nicht visuell kontrastreich gestaltet.
- Die Glastür am Eingang ist ohne Sicherheitsmarkierungen.
- Fast alle erhobenen und für den Gast nutzbaren Bereiche sind gut, d.h. hell und blendfrei, ausgeleuchtet.
- Es sind keine visuell kontrastreichen oder taktil erfassbaren Bodenindikatoren vorhanden.
- Die Beschilderung ist in gut lesbarer und kontrastreicher Schrift gestaltet.
- Ein abgehender Notruf im Aufzug wird akustisch bestätigt. Die Halteposition wird durch Sprache angesagt. Die Bedienelemente sind nicht visuell kontrastreich gestaltet, jedoch taktil erfassbar.
- Alternativ sind Treppen vorhanden. Treppenstufen sind nicht visuell kontrastreich gestaltet. Treppen haben mindestens einen einseitigen Handlauf.
- Die Schrift der Speisekarte im Restaurant ist in schnörkelloser und kontrastreicher Schrift gestaltet.
- Es ist eine Speisekarte in Großschrift vorhanden, jedoch keine in Brailleschrift.

# Informationen für Gäste mit kognitiven Beeinträchtigungen

Einige **Hinweise zur Barrierefreiheit** haben wir nachfolgend zusammengestellt. Detaillierte Angaben finden Sie im Prüfbericht am Ende des Textes.

- Name bzw. Logo des Hotels sind von außen nicht klar erkennbar.
- Es ist kein farbliches oder bildhaftes Leitsystem vorhanden.
- Es ist eine Speisekarte mit Bildern vorhanden.
- Es gibt keine Informationen in Leichter Sprache.



# Bildergalerie

Wir haben für Sie einige Fotos aus dem Betrieb / Angebot zusammengestellt. In den Detailberichten finden Sie weitere Fotos.

---



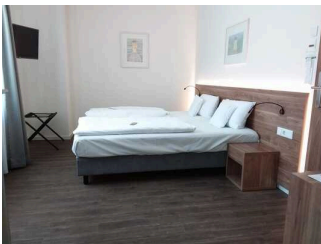
Parken

©Hotel am Wasserturm



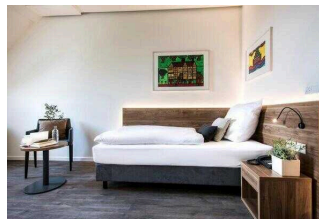
Rezeption

©Hotel am Wasserturm



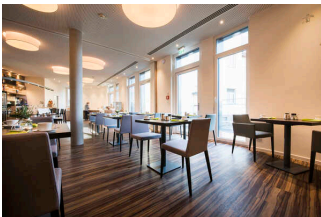
Zimmer # 102

©Hotel am Wasserturm



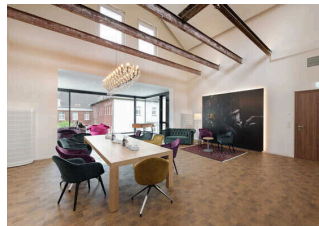
Zimmer # 210

©Hotel am Wasserturm



Frühstücksraum /  
Restaurant

hotelfotografie24.com



Tagungsraum Kubus

©Hotel am Wasserturm



# Informationen zum Kennzeichnungssystem „Reisen für Alle“

Alle nach „Reisen für Alle“ **zertifizierten Betriebe und Orte** erfüllen folgende Kriterien:

- Die Daten und Angaben zur Barrierefreiheit wurden von **externen, speziell geschulten Erhebern** vor Ort erhoben und geprüft. Es handelt sich um keine Selbsteinschätzung.
- Die Daten zur Barrierefreiheit liegen **im Detail** vor und können von Gästen eingesehen werden.
- Mindestens ein Mitarbeiter hat an einer **Schulung** zum Thema „**Barrierefreiheit als Komfort- und Qualitätsmerkmal**“ teilgenommen.

## Die Kennzeichnung – Erläuterung der Logos und Piktogramme

Das Kennzeichen „**Information zur Barrierefreiheit**“ signalisiert, dass detaillierte und geprüfte Informationen zur Barrierefreiheit für alle Personengruppen vorliegen.



Das Kennzeichen „**Barrierefreiheit geprüft**“ basiert auf „Information zur Barrierefreiheit“ und bedeutet, dass zusätzlich die Qualitätskriterien für bestimmte Personengruppen teilweise oder vollständig erfüllt sind.



Die Kennzeichnung „**Barrierefreiheit geprüft**“ liegt in zwei Qualitätsstufen vor:

### „**Barrierefreiheit geprüft: teilweise barrierefrei**“.

Die Qualitätskriterien sind für die dargestellte Personengruppe der Rollstuhlfahrer teilweise erfüllt, d. h. das Angebot ist für Rollstuhlfahrer teilweise barrierefrei. Das „i“ im Piktogramm signalisiert, dass man noch einmal genauer nachlesen sollte, ob das Angebot den eigenen Ansprüchen genügt.



### „**Barrierefreiheit geprüft: barrierefrei**“.

Die Qualitätskriterien sind für die dargestellte Personengruppe der Rollstuhlfahrer erfüllt, d. h. das Angebot ist für Rollstuhlfahrer barrierefrei.



Es gibt Qualitätskriterien für **sieben Personengruppen** und für jede Personengruppe ein eigenes **Piktogramm**.

Menschen mit Gehbehinderung



Rollstuhlfahrer



Menschen mit Hörbehinderung



Gehörlose Menschen



Menschen mit Sehbehinderung



Blinde Menschen



Menschen mit kognitiven Beeinträchtigungen

